

Restauratie van de gewelfschilderingen in de Lebuïnuskerk te Deventer 2007-2010

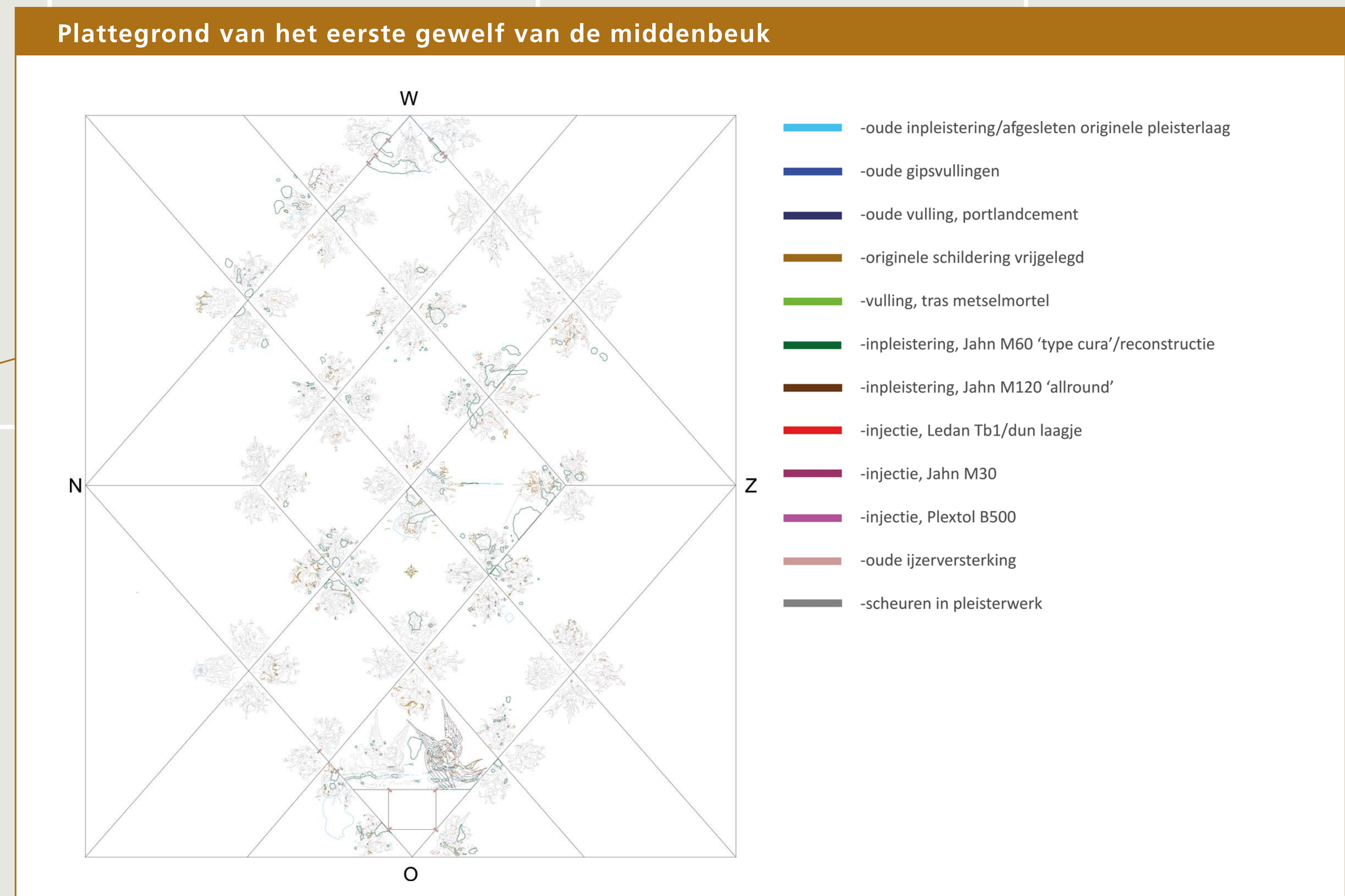
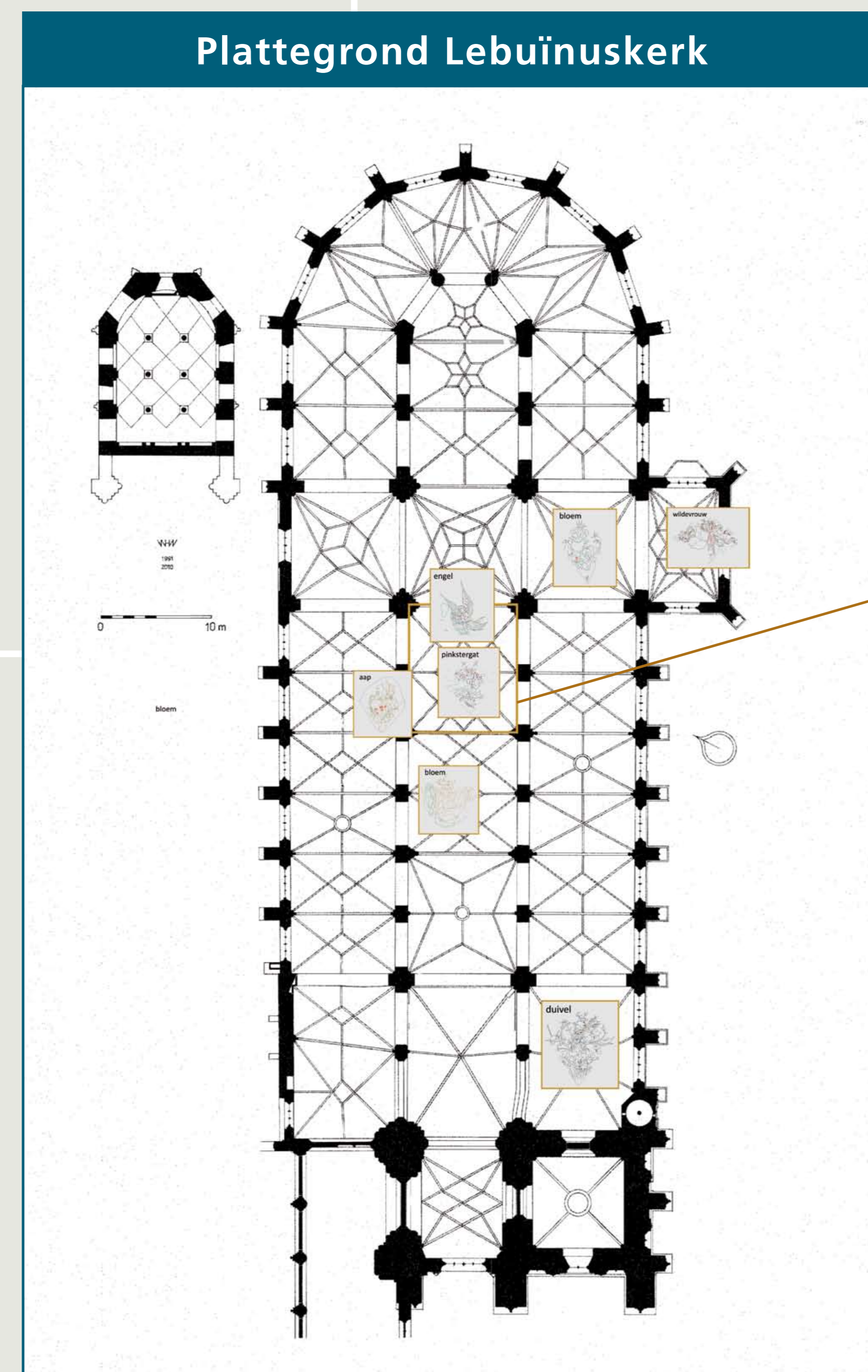
Deze presentatie toont handelingsmethoden en een aantal bijzondere vondsten uit de 3-jarige restauratie van de gewelfschilderingen. Waarschijnlijk zullen de komende 100 jaar de schilderingen onaangeroerd blijven.

Met deze restauratie is geprobeerd om alle voor het historisch materiaal bedreigende factoren te reduceren. De gewelfschilderingen zijn geconserveerd en daarmee is de tijd even stil komen te staan. Het historisch materiaal kan nu zijn langzame weg van veroudering in rust vervolgen...

'Elk materiaal verandert door veroudering. Dit betekent dat de samenhang van een gelaagd opgebouwde afwerking van een gebouw verzwakt en op den duur in verval raakt. Deze structurele achteruitgang zou zeer langzaam verlopen als die niet door één of een combinatie van de volgende factoren zou worden bevorderd:

- Instabiliteit van het gebouw, waardoor vervormingen optreden die spanningen oproepen in de pleisterlaag.
- Trillingen, direct op het gebouw of via de grond of de lucht overgebracht.
- Toetreding van water van buitenaf. Hierdoor kunnen zouten in het bouwwerk komen, zuren worden gevormd en kalkrijke bestanddelen verzwakt en al aanwezig zouten worden opgelost en naar binnen vervoerd om daar, na verdamping van het water, met een verwoestende volumevermeerdering achter of in de pleisterlaag te kristalliseren.
- Condensatie van waterdamp op of in de muur, pijler of gewelf kan diezelfde consequentie hebben.
- Temperatuurwisselingen kunnen voornoemde condensatie teweegbrengen, maar tevens de materialen aan het oppervlak doen uitzetten en zo spanningen tussen die materialen en de niet in dezelfde mate geëxpandeerde ondergrond doen ontstaan.
- Snelle luchtcirculatie kan het effect van bovengenoemde factoren versterken en vuil uit de kapruimte aanzuigen.
- Accumulatie van stof en spinrag, schijnbaar een bijkomstigheid, treedt versneld op onder invloed van bovengenoemde factoren en kan voor verzwakte verflagen fataal zijn.
- Ruwe omgang met de pleisterlaag en het gebruik van verkeerd reparatiemateriaal.
- Behandeling met slechte vernissen die bij veroudering krimpen en zodoende de buitenste verflaag doen afkrullen.'

(uit: restauratieverslag schilderingen Lebuïnuskerk, W. Haakma Wagenaar, Amsterdam 14-3-1989)



Losliggend pleisterwerk



Constructieproblemen



Opkrullende verschollen

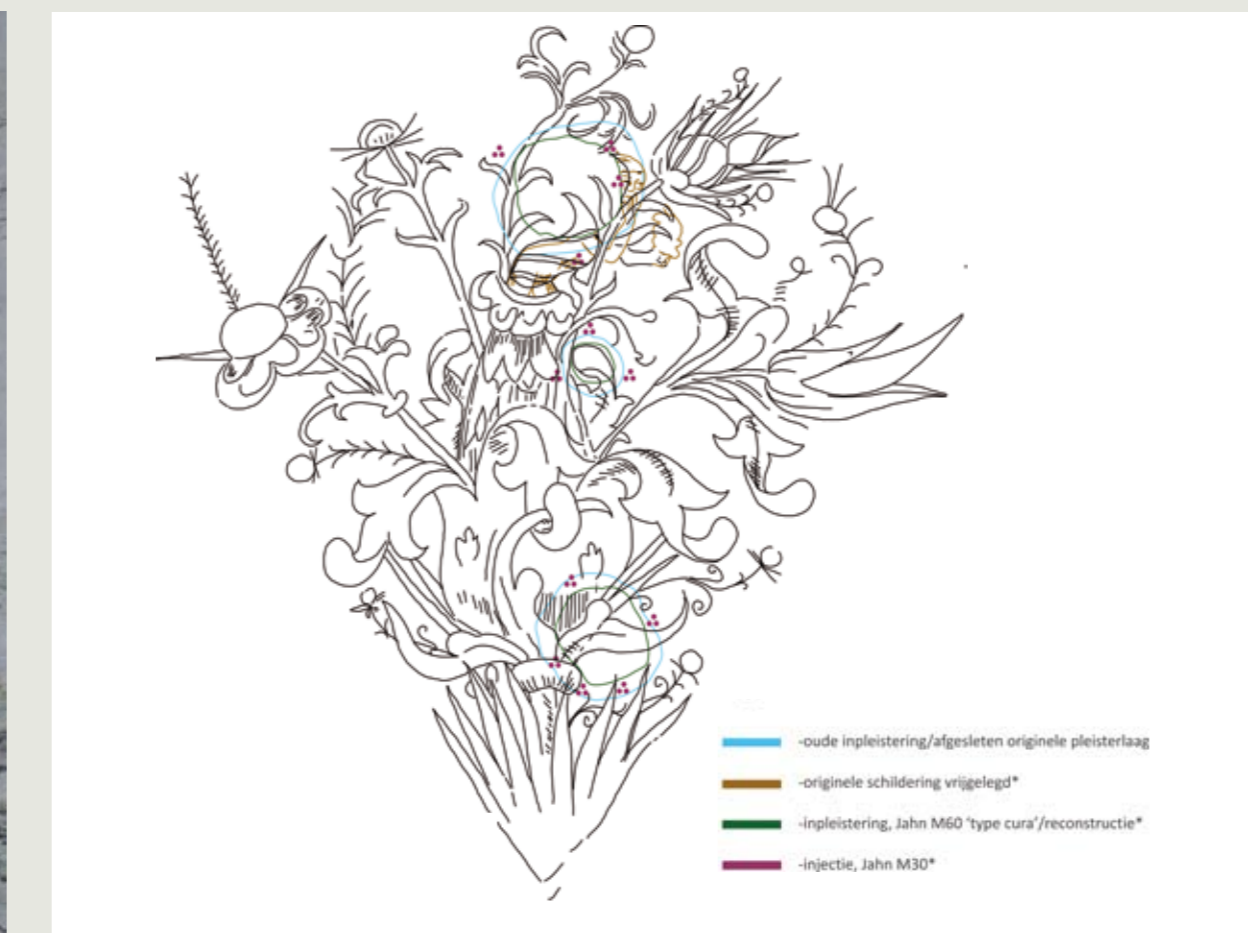


Beschaadigd pleisterwerk



De terugkeer van de duivel, het pinkstergat en de aap

Duivel



De duivel vermomd als bloem...

...blijkt roodharig te zijn.

Pinkstergat

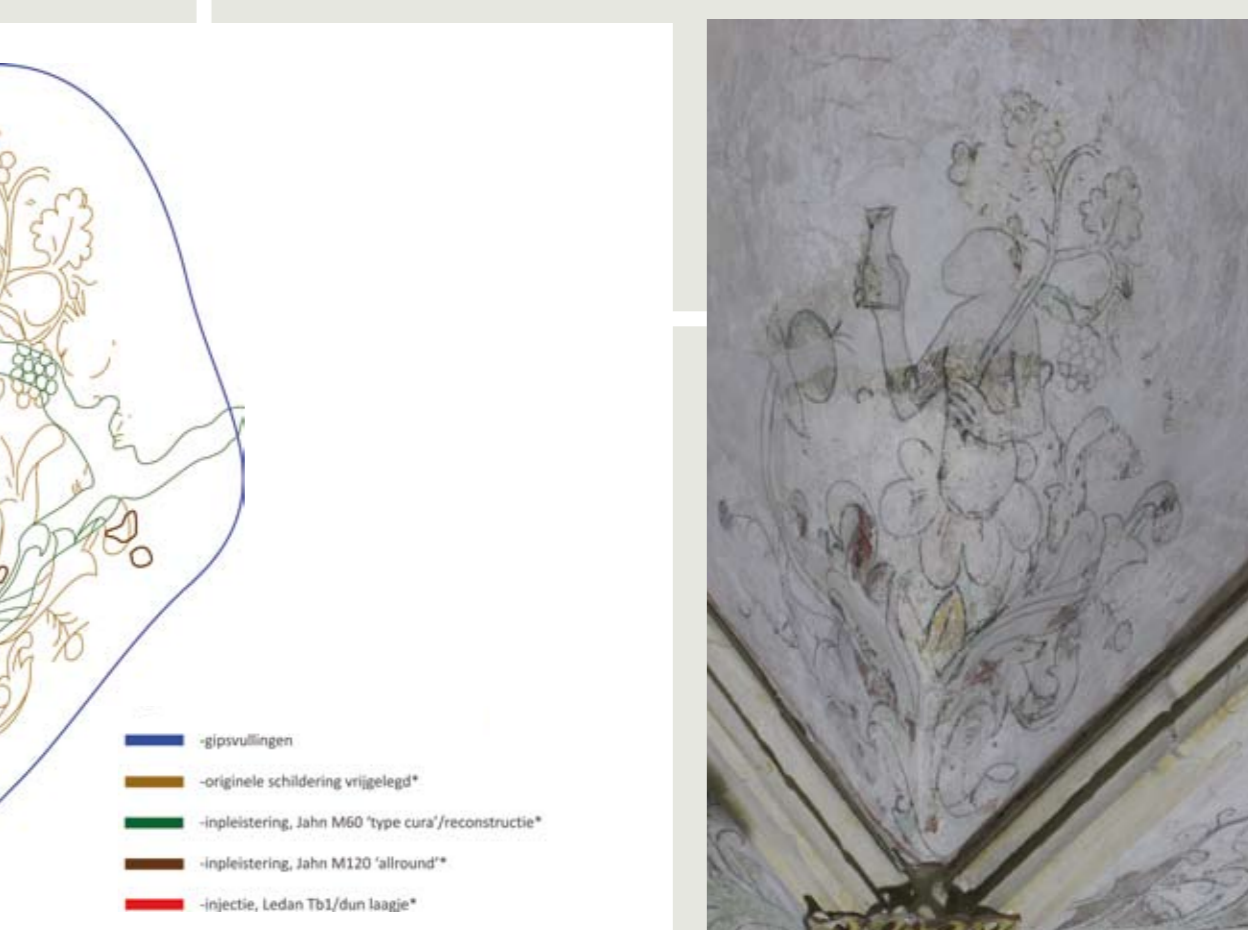


Gevuld gat met bloemdecoratie

Loodtingele pigmenten aangetroffen

Gedecoreerd pinkstergat

Aap



Aap volledig bedekt met gips en bloemschildering

Originele fragmenten overgetrokken op folie

Aap met druiven en wijncaraf

Het herstel van de wildevrouw, bloemen en een engel

Wildevrouw



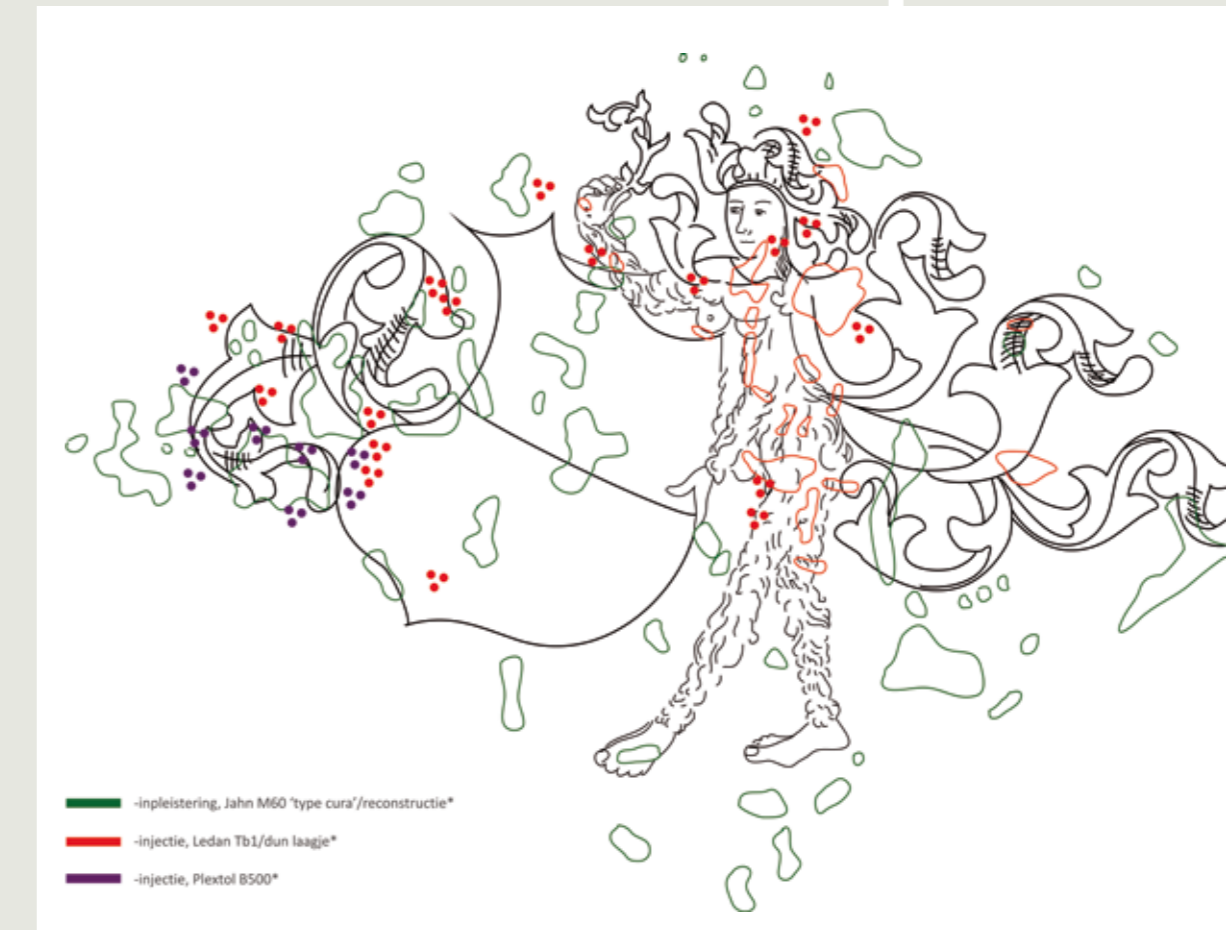
Oude reparaties



Gipsvullingen



Injecteren en aandrukken los pleisterwerk



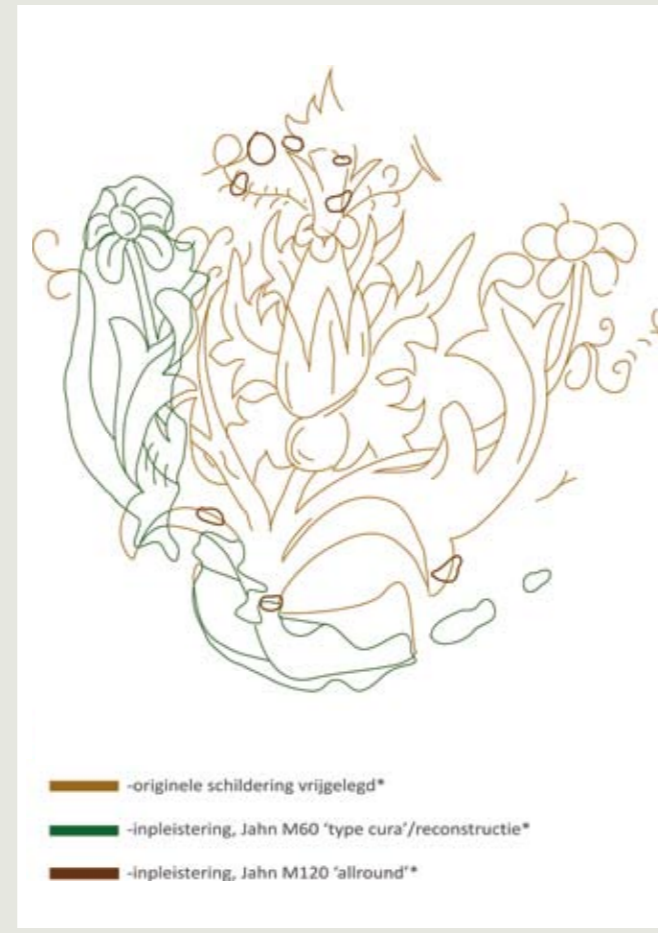
Bloem 1



Jaren '50 restauratie



15de eeuwse schildering tevoorschijn gekomen



Bloem 2



Jaren '30 restauratie



Oude reparatie hersteld



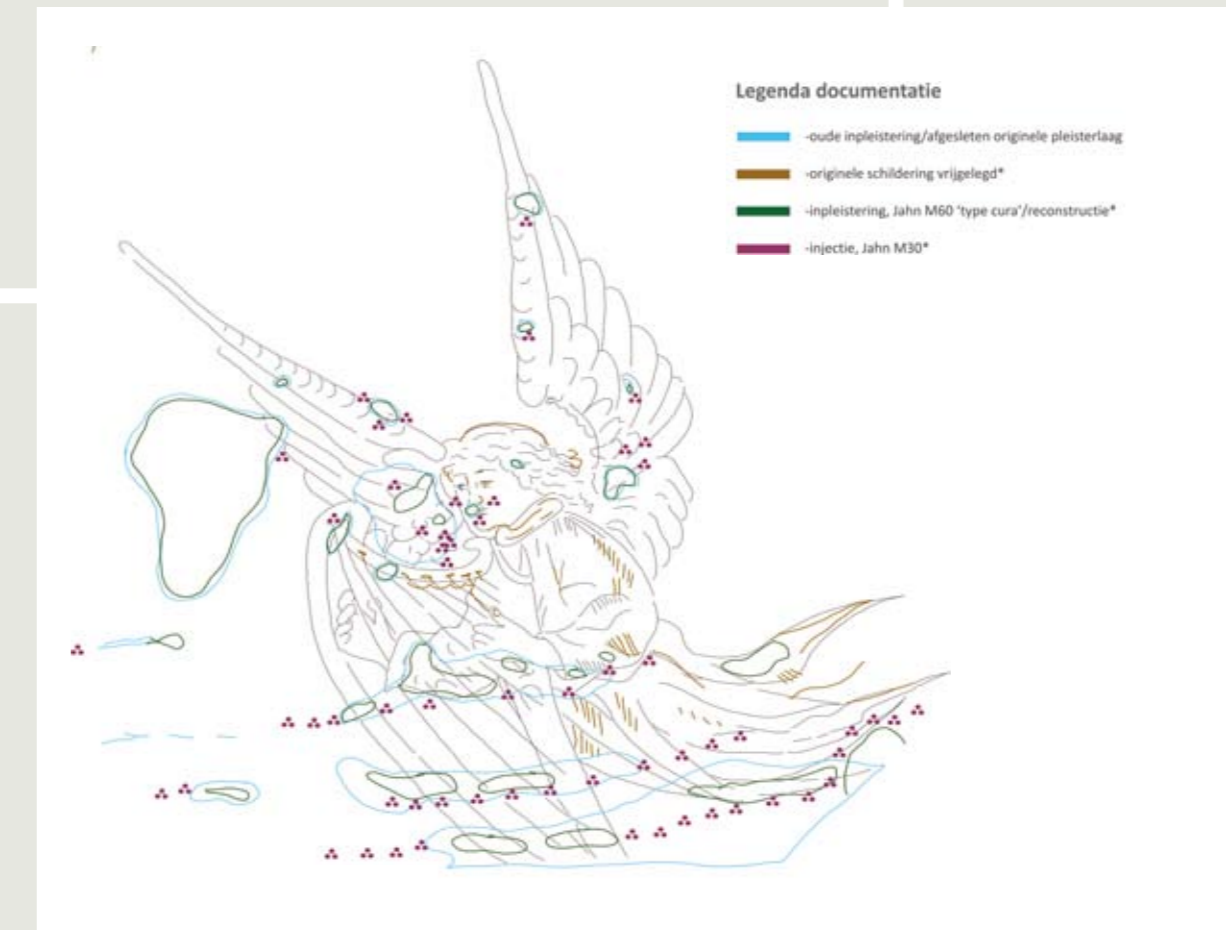
Engel



Engel bedekt met overschilderingen en oude kalkresten



Reinigen



De werkvloer

Materiaal...



Opdrachtgever

De Protestantse Gemeente Deventer
Architectenburo Johans C.G. Kreek

Opdrachtnemer

Haakma Wagenaar en van den Brink

Uitvoerenden restauratie

Willem Haakma Wagenaar
Edwin van den Brink
Dirk Schellaars
Aafje Bouwhuis
Nanon Journée
Clara Cremers
Trees Knaapen

Samenstelling presentatie

Nanon Journee
Aafje Bouwhuis
Edwin van den Brink

Grafische vormgeving

www.debranding.nl

... en mensen

